

Klinikum Landau-SÜW



Die Klinik Landau, die Klinik Annweiler und die Klinik Bad Bergzabern sind das

Klinikum Landau-Südliche Weinstraße



Klinikum Landau-SÜW



Wir für Sie. Für Ihre Gesundheit.



Inhalt

Herzlich willkommen	2
Unser Leistungsspektrum	3
Innere Medizin	4–5
Chirurgie	6–7
Konservative Orthopädie	8
Anästhesie und Intensivmedizin	9
Hals-Nasen-Ohren-Heilkunde	10
Urologie	11
Pflegedienst	12
Ausbildung in der Pflege	13
Diabetologie	14-15
Kooperationen und Partner	16-17
Beratung und Betreuung	18-19
Patienteninformation	20-21
Unser Leitbild	22-23
Wir über uns	24
Ihre Meinung ist uns wichtig!	25

Aus Gründen der besseren Lesbarkeit wird in den Texten die männliche Form verwendet. Weibliche und andere Geschlechteridentitäten sind dabei ausdrücklich mitgemeint.



Klinik Annweiler



Klinik Bad Bergzabern

Wir für Sie. Für Ihre Gesundheit.

Herzlich willkommen im Klinikum Landau-Südliche Weinstraße

Auf den folgenden Seiten geben wir Ihnen einen Überblick über unser Leistungsspektrum und unsere nach KTQ® (Kooperation für Transparenz und Qualität im Gesundheitswesen) zertifizierten Kliniken in Annweiler, Bad Bergzabern und Landau.

Modernste Therapiemöglichkeiten und Geräte auf dem neuesten Stand der Technik tragen ebenso wie die persönliche und aufmerksame Betreuung durch unser hoch qualifiziertes Personal zu einer umfassenden und kompetenten Behandlung bei.

Schenken Sie uns Ihr Vertrauen und wenden Sie sich mit Ihren Sorgen und Fragen an uns. Wir versichern Ihnen, dass wir alles tun werden, Ihren Aufenthalt so angenehm wie möglich zu gestalten.

Wir sind für Sie da.



Geschäftsführer,
Dr. G. Gehendges





Klinik Landau

Unser Leistungsspektrum

Unser Klinikum bietet mit seinen medizinischen Abteilungen ein breites Behandlungsspektrum der Grund- und Regelversorgung. Wir garantieren Ihnen eine umfassende und kompetente Behandlung.

Trotz allen Fortschritts werden Sie feststellen, dass wir unseren menschlichen Charakter gewahrt haben. Bei uns befinden Sie sich in überschaubaren, freundlichen Kliniken.

Klinik Annweiler

Innere Medizin
(Geriatric, Diabetologie, Nephrologie,
Palliativmedizin)
Dr. med. André Reck

Chirurgie
Belegarzt Dr. med. Alfred Steuer

Klinik Bad Bergzabern

Innere Medizin
Dr. med. Michael Schmidt

Allgemein- und Viszeralchirurgie
Dr. med. Thomas Neufang

Unfall-, Hand- und Orthopädische Chirurgie
Dr. med. univ. Mascha Trojer

Konservative Orthopädie
Dr. med. Hans-Christian Hogrefe

Anästhesie und Intensivmedizin
Dr. med. Christoph Ott

Hals-, Nasen-, Ohrenheilkunde
Belegärztin Selene Zur

Urologie
Belegarzt Dr. med. Carsten Breunig

Klinik Landau

Innere Medizin
(Gastroenterologie, Diabetologie, Hepatologie)
Dr. med. Uta Herrmannspahn

Innere Medizin
(Kardiologie, Stroke Unit)
PD Dr. med. Stefan Vohnhof

Allgemein- und Viszeralchirurgie
Dr. med. Thomas Neufang

Unfall-, Hand- und Orthopädische Chirurgie
Dr. med. univ. Mascha Trojer

Anästhesie und Intensivmedizin
Dr. med. Christoph Ott

Hals-, Nasen-, Ohrenheilkunde
Belegarzt Dr. med. Rüdiger Bergmann,
Belegarzt Dr. med. Stefan Espenschied

Unser Leistungsspektrum Innere Medizin

an den Kliniken Landau, Bad Bergzabern und Annweiler

Die Innere Medizin als zentrales Fachgebiet repräsentiert den konservativen Bereich der Medizin. Sie beschäftigt sich mit der Diagnostik und der konservativen sowie interventionellen Behandlung von Erkrankungen innerer Organe und Organsysteme. Hierfür stehen medizinische Verfahren und Geräte auf dem neuesten technischen Stand zur Verfügung.

Gastroenterologie

Die Gastroenterologie als Teilgebiet der Inneren Medizin befasst sich mit der Diagnostik und Therapie von Erkrankungen des gesamten Magen-Darm-Traktes (Speiseröhre, Magen, Dünn- und Dickdarm, Leber, Gallenwege, Bauchspeicheldrüse) sowie mit Stoffwechselstörungen und Nahrungsmittelunverträglichkeiten. Für die Untersuchungen und Eingriffe stehen modernste Videoendoskope und Ultraschallgeräte zur Verfügung. Es werden fast alle diagnostischen und therapeutischen Verfahren durchgeführt.

Hepatology

Als Teilgebiet der Gastroenterologie befasst sich die Hepatologie mit der Funktion der Leber und der Gallenwege. Gerade die Leber, als größtes und wichtigstes Stoffwechselorgan des Menschen, nimmt eine Schlüsselfunktion in der Energieversorgung des Organismus ein. Die Vielzahl der wichtigen Aufgaben macht sie gleichermaßen auch anfällig. Deshalb ist die Hepatologie mit Diagnostik und Therapie von Krankheitsbildern wie der Virushepatitiden, der Hämochromatose, des Morbus Wilson, Porphyrrie u. ä. wichtiger Bestandteil am Klinikum.

Diabetologie

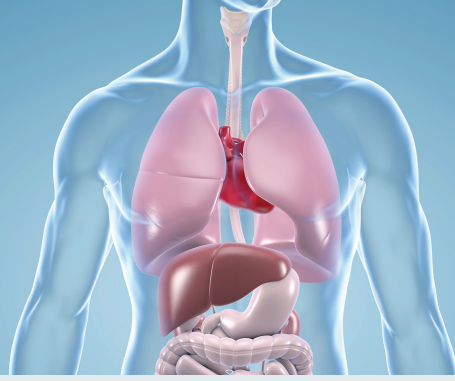
Innerhalb des zertifizierten diabetologischen Versorgungsschwerpunktes erfolgt die Behandlung von Patienten mit Diabetes mellitus Typ 1 und Typ 2 sowie die Behandlung des diabetischen Fußes gemeinsam mit der diabetologischen Praxis Dres. med. Reichert/Hinck und der Gefäßchirurgie des Diakonissen-Krankenhauses Speyer/CA Prof. Dr. med. Rümenapf. Unsere Patienten werden von einem Team aus Diabetologen, Fachärzten, Diabetesberatern und speziell ausgebildetem Pflegepersonal umfassend diagnostisch und therapeutisch behandelt.

Pneumologie

Das Spektrum bei der Behandlung erstreckt sich von Atemwegserkrankungen, insbesondere Asthma bronchiale und chronischen Lungenerkrankungen (COPD/Lungenfibrose), über die Diagnostik unklarer Lungenherde bis zur besonderen Expertise in der Behandlung von Atempumpschwächen und Entwöhnung von invasiver Beatmung (endotracheale Beatmung/Tracheostomabeatmung).

Intensivstation und Stroke-Unit

Auf der interdisziplinären Intensivstation werden in Zusammenarbeit mit der Abteilung für Anästhesie Patienten mit lebensbedrohlichen Erkrankungen überwacht und intensivmedizinisch versorgt. In der Schlaganfallereinheit (Stroke-Unit) werden Patienten mit akutem Schlaganfall umfassend, kompetent und nach dem neuesten Erkenntnisstand behandelt. Neben den modernen technischen Geräten trägt auch die angenehme und verständnisvolle Atmosphäre zwischen Patienten, ärztlichem und pflegerischem Personal zur Genesung bei.



Kardiologie

Das Herzzentrum Landau wird gebildet von der Abteilung Kardiologie der Klinik Landau und der kardiologischen Praxis Dr. med. Stille und Kollegen sowie der kardiologischen Praxis Dr. med. Polert und Kollegen. Hier werden alle interventionellen und konventionellen diagnostischen und therapeutischen Maßnahmen inkl. Stenteinlage bei der koronaren Herzkrankheit und elektrophysiologische Untersuchungen durchgeführt. Durch den 24-Stunden Bereitschaftsdienst des Herzkatheterlabors und das Herzinfarktnetzwerk ist eine schnelle und professionelle Versorgung aller Patienten bei akutem Herzinfarkt sichergestellt.

Altersmedizin

Durch die geriatrische frührehabilitative Komplexbehandlung im Klinikum haben die betagten Menschen der Region erstmals ein Leistungsangebot, das im Krankheitsfall nicht nur organmedizinische Aspekte, sondern insbesondere auch funktionelle Beeinträchtigungen und psychosoziale Problem- und Risikokonstellationen frühzeitig mitbehandelt und somit einen drohenden Verlust von Alltagskompetenz kompensiert, bzw. sogar verhindern kann.

Palliativmedizin

Unsere Palliativstation ist eine Behandlungseinheit für Patienten mit einer unheilbaren Erkrankung und begrenzter Lebenserwartung. Schwerstkranke und sterbende Menschen werden im Rahmen eines ganzheitlichen Behandlungskonzeptes begleitet. Ihre Bedürfnisse stehen im Mittelpunkt unseres Handelns.



Interdisziplinäres Bauch- und Darmzentrum Klinikum Landau-Südliche Weinstraße

Das interdisziplinäre Bauch- und Darmzentrum Landau-Südliche Weinstraße hat sich zum Ziel gesetzt, in der Behandlung von Magen-, Darm-, Bauchspeicheldrüsen- und Lebererkrankungen höchste Leistungen zu erbringen. Es ist eine abteilungsübergreifende Kooperation aus gastroenterologisch, viseralchirurgisch, radiologisch und onkologisch tätigen Ärzten. Hiermit wird eine Optimierung der Behandlung bei Erkrankungen der Bauchhöhle, insbesondere den verschiedenen Krebsformen, in Kombination mit einem möglichst kurzen Krankenhausaufenthalt erreicht. Fachübergreifend im Team wird individuell für jeden Patienten das bestmögliche Behandlungskonzept festgelegt.



Dysphagiezentrum Südpfalz Klinikum Landau-Südliche Weinstraße

Das Dysphagiezentrum Südpfalz richtet sich an alle Erwachsenen, die Probleme mit dem Schlucken haben. Dafür gibt es vielfältige Ursachen, wie beispielsweise neurologische Erkrankungen (z.B. Schlaganfall, Parkinson, Demenz, Muskelerkrankungen), Erkrankungen der Speiseröhre und des Mundes sowie nach traumatischen Erlebnissen (Unfall) oder längerer Beatmung. Unser Team besteht aus Logopäden, Internisten, Anästhesisten, HNO-Ärzten, Neurologen und natürlich Gesundheits- und Krankenpflegern. Durch diese Interdisziplinarität wird den Patienten die bestmögliche Qualität der Versorgung ermöglicht.



Chefärztin,
Innere Medizin /
Gastroenterologie,
Klinik Landau,
Dr. med. U. Herrmannspahn



Stv. Ärztlicher Direktor,
Chefarzt,
Innere Medizin,
Klinik Bad Bergzabern,
Dr. med. M. Schmidt



Stv. Ärztlicher Direktor,
Chefarzt,
Innere Medizin /
Kardiologie,
Klinik Landau,
PD Dr. med. S. Vonhof



Chefarzt,
Innere Medizin,
Klinik Annweiler,
Dr. med. A. Reck

Unser Leistungsspektrum Chirurgie

an den Kliniken Landau, Bad Bergzabern und Annweiler

Unsere chirurgischen Abteilungen verfügen über operativ erfahrene und in wichtigen Teilbereichen besonders qualifizierte Beschäftigte sowie eine hochmoderne apparative Ausstattung, so dass wir unseren Patienten ein außergewöhnlich breites operatives Spektrum unter Einschluss modernster und innovativer Techniken anbieten können.

Höchstes Anliegen der chirurgischen Abteilungen ist die bestmögliche Versorgung unserer Patienten auf dem neuesten Stand der Medizin.



Schwerpunkt Unfall-, Hand- und Orthopädische Chirurgie und Sportmedizin

In unseren Abteilungen bieten wir Ihnen die gesamte Unfallchirurgie einschließlich der Wiederherstellungschirurgie bei Kindern und Erwachsenen an. Hierzu zählen neben der Akutversorgung bei Verletzungen und Erkrankungen von Knochen, Gelenken und Weichteilen, einschließlich der Versorgung schwerer Becken- und Wirbelsäulentraumata, auch die Therapie von Fehlbildungen, Unfallfolgeschäden, Sportschäden die Alterstraumatologie. Dabei kommen minimal-invasive und gewebeschonende Verfahren zum Einsatz.

Unser Spektrum im Bereich der Handchirurgie umfasst die Versorgung aller Verletzungen und Erkrankungen der Hand und des Armes. Hierzu gehören u.a. Nervenkompressionssyndrome, Arthrosen, Morbus Dupuytren, Knochen- und Weichteiltumore. Auch im Bereich der Fußchirurgie bieten wir unseren Patienten ein breites konservatives wie operatives Spektrum an.

Im Bereich der Wirbelsäulenchirurgie umfasst unser Leistungsspektrum die gesamte Diagnostik und Therapie von Erkrankungen und Verletzungen der Wirbelsäule. Hierzu zählen die verschiedenen Stabilisierungsverfahren, aber auch die Behandlung von Frakturen des Wirbelkörpers mittels Kypho- bzw. Vertebroplastie.

Eine weitere Besonderheit unserer Unfallchirurgie ist die Zulassung zum Durchgangsarztverfahren der Berufsgenossenschaften.



Viszeralchirurgischer Versorgungsschwerpunkt

Die Viszeralchirurgie (abgeleitet aus lat. Viscera = Eingeweide) umfasst die operative Behandlung des Verdauungstraktes einschließlich der Speiseröhre, des Magens, der Leber und der Bauchspeicheldrüse. Insbesondere zählen hierzu auch Eingriffe am Dün- und Dickdarm (Colon) sowie am Enddarm (Rektum). Weiterhin gehört die Endokrine Chirurgie (Schilddrüse, Nebenniere) und die Behandlung von Hernien (von lat. Hernia = Bruch, also Leisten-, Bauchwand- und Narbenbrüche) zum Aufgabengebiet der Viszeralchirurgie. Klinische Schwerpunkte sind die operative Behandlung von Tumoren (onkologische Chirurgie) des gesamten Verdauungstrakts, die Behandlung von Schilddrüsenerkrankungen sowie die differenzierte Hernienchirurgie.

Durch die langjährige Erfahrung des Abteilungsleiters in minimal-invasiven Verfahren („MIC“, Schlüssellochtechnik, laparoskopische Chirurgie) werden Eingriffe an Colon und Rektum nicht nur im Einzelfall, sondern regelhaft mit der schonenderen Operationsmethode behandelt. Eine besonders ausgereifte und bewährte minimal-invasive Technik EEHP (Endoskopisch Extraperitoneale Hernioplastik) steht auch für die Behandlung von Leistenbrüchen zur Verfügung.

Die Viszeralchirurgie ist zusammen mit der Inneren Medizin, Schwerpunkt Gastroenterologie, ein wichtiger Bestandteil des Interdisziplinären Bauch- und Darmzentrums am Klinikum.

Zentrum für Gelenkchirurgie



am Klinikum Landau SÜW

Zentrum für Gelenkchirurgie

In unserem Zentrum für Gelenkchirurgie bieten wir das gesamte Spektrum der Endoprothetik an. Unter Endoprothetik versteht man den teilweisen oder gänzlichen Ersatz von Gelenken, der aufgrund schwerer Verletzungen oder fortgeschrittenen Verschleißes (Arthrose) notwendig werden kann. Schwere Verletzungen und/oder starker Verschleiß können zu Schmerzen und letztlich auch zu einer Einschränkung der Mobilität führen. Im Rahmen einer Operation können unsere Spezialisten individuell angepasste Gelenkprothesen einsetzen und so die Mobilität unserer Patienten wieder herstellen. Die individuellen Befunde und Bedürfnisse des Patienten sind entscheidend dafür, welche Art der Prothese eingesetzt wird.



Traumazentrum am Klinikum Landau-SÜW

Lokales Traumazentrum

Das Klinikum Landau-Südliche Weinstraße ist als lokales Traumazentrum zertifiziert und Mitglied im zertifizierten TraumaNetzwerk Pfalz. Mit dieser Zertifizierung stellt das Klinikum die optimale Versorgung von Schwerverletzten sicher. Dazu bietet das Klinikum das komplette Spektrum für die Versorgung von schwerverletzten Unfallopfern an. Neben hohen fachlichen Kompetenzen verfügen wir über besondere personelle, strukturelle und apparative Ressourcen für die Schwerverletztenversorgung. Die Versorgung ist dabei rund um die Uhr sichergestellt – auch die Teilnahme am Notarztdienst und die Verfügbarkeit des Hubschrauber-Landeplatzes.



Chefärztin,
Unfall-, Hand- und
orthopädische Chirurgie
und Sportmedizin,
Klinik Landau und
Klinik Bad Bergzabern,
Dr. med. univ. Mascha Trojer



Chefarzt,
Allgemein- und
Viszeralchirurgie,
Klinik Landau und
Klinik Bad Bergzabern,
Dr. med. T. Neufang



Belegarzt,
Klinik Annweiler,
Dr. med. A. Steuer

Unser Leistungsspektrum Konservative Orthopädie an der Klinik Bad Bergzabern



Ärztlicher Direktor,
Chefarzt,
Konservative Orthopädie,
Klinik Bad Bergzabern,
Dr. med. H.-C. Hogrefe



Die Abteilung der Konservativen Orthopädie ist auf die Behandlung von Patienten mit akuten sowie chronischen Schmerzen des Bewegungssystems spezialisiert. Ein multiprofessionelles Team analysiert die Ursache Ihrer Beschwerden und erarbeitet mit Ihnen einen individuellen Therapieplan.

Akuter oder chronischer Schmerz, wir sind für Sie da

Akute Schmerzen können zum Beispiel bei einem Hexenschuss oder einem Bandscheibenvorfall auftreten oder sich aus chronischen, meist degenerativen Veränderungen des Skeletts entwickeln. Welche Ursache auch immer vorliegt, unzureichend behandelt mündet das Schmerzgeschehen in einem Teufelskreis, der sich selbst unterhält und verstärkt. Für Patienten mit akuten und auch chronischen Schmerzen hat sich aufgrund der Vielschichtigkeit der Schmerzursachen die multimodale Schmerztherapie bewährt. Die Behandlung folgt hierbei einem interdisziplinären Therapiekonzept, in das Ärzte und Therapeuten verschiedener Fachgruppen wie z. B. Orthopäden, Schmerztherapeuten, Psychologen und Physiotherapeuten sowie Ergotherapeuten eingebunden sind.

Das Therapiespektrum reicht von eher sanften osteopathischen und manuellen Techniken sowie physiotherapeutischen Behandlungen über verschiedene Formen der Reflextherapien, Neuraltherapie, Quellgasinsufflation, Akupunktur, gerätegestützte Behandlungen wie ESWT (Extrakorporale Stoßwellentherapie), PMT (Pulsierende Magnetfeldtherapie) bis hin zur interventionellen Schmerztherapie mit Einspritzungen unter Röntgendurchleuchtung oder CT-gesteuerten Infiltrationen und Denervierungen mit Radiofrequenztherapie (Thermokoagulation).

Diese sehr individuelle auf jeden Patienten und dessen Krankheitsbild persönlich zugeschnittene kompetente stationäre Betreuung mit schulmedizinischen und komplementärmedizinischen Verfahren sowie der freundliche und aufmerksame Umgang mit unseren Patienten ermöglichen einen optimalen Behandlungserfolg.

Weitere Informationen unter www.klinikum-ld-suew.de

Unser Leistungsspektrum Anästhesie und Intensivmedizin an den Kliniken Landau und Bad Bergzabern

Anästhesieverfahren und Schmerztherapie

Die Anästhesieabteilung versorgt alle Patienten, die im Rahmen operativer Eingriffe eine Schmerzausschaltung benötigen. Neben spezifisch auf den Patienten abgestimmten Allgemeinnarkosen setzen wir vielfältige Verfahren der Regionalanästhesie – Teilbetäubung – ein. Eine Vielzahl dieser Regionalanästhesien führen wir ultraschallgestützt durch, um die



Sicherheit und die Blockadequalität zu optimieren. Gerade bei Operationen an Armen und Beinen und vor allem bei endoprothetischem Gelenkersatz bieten diese Methoden die Möglichkeit einer frühen und nahezu schmerzfreien Beweglichkeit nach dem Eingriff. Bei vielen bauchchirurgischen Eingriffen gehören Regionalanästhesieverfahren in Verbindung mit einer schonenden Vollnarkose zu einem bewährten Behandlungskonzept, das frühe Mobilität, frühe Nahrungsaufnahme und letztlich größtmöglichen Patientenkomfort gewährleistet.

In der postoperativen Schmerztherapie setzen wir darüber hinaus die patientengesteuerte Schmerzbehandlung (PCA) ein, durch die der Patient seine intravenöse Schmerzmitteldosis nach seinen Bedürfnissen selbst abrufen kann.

Intensivmedizin

Nach größeren Operationen werden unsere Patienten häufig intensivmedizinisch versorgt. Dies soll ihnen in der störungsanfälligen ersten Phase nach dem Eingriff eine hochwertige Schmerztherapie und eine lückenlose Überwachung der Körperfunktionen gewährleisten. Das Ziel und das Selbstverständnis der modernen Intensivmedizin ist es, Auffälligkeiten und Komplikationen so früh wie möglich zu erfassen, um sie schnell und effizient behandeln zu können. Mitunter ist es notwendig Patienten nach ihrem Eingriff in einen flachen Narkoseschlaf zu versetzen, um ihre Atmung apparativ unterstützen zu können. Diese Behandlung dient der Schonung aller wichtigen Körperfunktionen und wird in der Regel nach deren Stabilisierung schrittweise wieder aufgehoben.

Neben der Vielzahl unserer modernen intensivmedizinischen Behandlungsmöglichkeiten legen wir großen Wert darauf, unseren schwerstkranken Patienten und deren Angehörigen mit Respekt und Verständnis zu begegnen. Viele Patienten sind durch die Menge der Überwachungsmonitore und Behandlungsgeräte eher verunsichert und besorgt. Unsere Beschäftigten auf der Intensivstation sind bemüht, ihnen das Gefühl von Fürsorge und Sicherheit zu vermitteln. Im Sinne des Leitbildes unseres Klinikums respektieren wir den Willen des Patienten als verbindlich.



Chefarzt,
Anästhesie und
Intensivmedizin,
Dr. med. C. Ott

Weitere Informationen unter www.klinikum-ld-suew.de

Unser Leistungsspektrum Hals-Nasen-Ohren-Heilkunde an den Kliniken Landau und Bad Bergzabern



Belegarzt,
Klinik Landau,
Dr. med. S. Espenschied



Belegarzt,
Klinik Landau,
Dr. med. R. Bergmann



Belegärztin,
Klinik Bad Bergzabern,
S. Zur



Die Abteilungen für Hals-Nasen-Ohren-Krankheiten (HNO) führen alle modernen Operationsverfahren in der Hals-, Nasen-, Ohrenheilkunde durch.

Modernste Verfahren in Diagnose und Therapie

Die Abteilungen sind mit modernsten technischen Geräten ausgerüstet, so dass auch neueste Operationsmethoden, wie z. B. Laserbehandlung, endoskopgestützte Nebenhöhlensanierung, mikroskopgestützte Ohr- und Kehlkopfoperation oder die Spiegelung des gesamten oberen Luftwegbereiches möglich sind.

In den ambulanten Praxen wird neben der Fachrichtung der Allergologie auch eine umfangreiche Diagnostik und Therapie auf dem Gebiet der Otoneurologie angeboten. Diese umfasst Hörtest, Sprachaudiogramm, Mittelohrdiagnostik, Hirnstammaudiometrie und die computergestützte Gleichgewichtsuntersuchung. Zum Behandlungsspektrum gehören außerdem die Endoskopie der oberen Atem- und Speisewege, darunter auch die Fremdkörperentfernung aus Speise- und Luftröhre, die Diagnostik der Stimmbandfunktion sowie die Nasenwiderstandsmessung.

Schwerpunkte

Schwerpunktmäßig führen wir Rachen-, Gaumen- und Mandeloperationen, die plastische Nasenscheidewand- sowie Nasen- und Nebenhöhlenoperationen durch; außerdem praktizieren wir alle mikrochirurgischen Maßnahmen an Kehlkopf und Ohren.

Zum Einsatz kommen darüber hinaus sämtliche plastisch-chirurgische Eingriffe im Rahmen des HNO-Fachgebietes, wie z. B. Ohrmuschel- und Nasenbeinkorrekturen. Bei der Korrektur entstellender Narben legen wir neben den ästhetischen Ergebnissen besonderen Wert auf funktionelle Aspekte, wie z. B. die Nasenatmung. Weitere von uns durchgeführte operative Maßnahmen sind Stimmlippenchirurgie, Paukendrainagen und Schnarchoperationen.

Die Abteilungen für HNO tun alles für die Beschwerdefreiheit ihrer Patienten – durch intensive Betreuung und durch den Einsatz neuester Operationsmethoden.

Weitere Informationen unter www.klinikum-ld-suew.de

Unser Leistungsspektrum Urologie

an der Klinik Bad Bergzabern



Belegarzt,
Klinik Bad Bergzabern,
Dr. med. C. Breunig

Die urologische Belegabteilung bietet ein breites Spektrum der modernen Urologie an. Die Patienten profitieren hier durch die unmittelbare Nähe zu den Praxisräumen im Souterrain des Klinikums Bad Bergzabern. Dadurch ist der behandelnde Arzt immer im Haus und eine optimale Verzahnung der ambulanten und stationären Patientenversorgung gewährleistet.

Operative Urologie

Durch Einsatz moderner Technik können wir die gängigsten Verfahren der Urologie auf hohem Niveau anbieten. Unser Schwerpunkt liegt dabei auf der urologischen Endoskopie sowie Operationen am äußeren Genital: So werden routiniert Resektionen der Prostata und Tumoren der Blase durchgeführt, endoskopisch Harnleiter- Nieren- und Blasensteine saniert und Wasserbrüche des Hodensacks sowie Hodentumoren operiert.

Kleinere Eingriffe wie Blasenspiegelungen, Beschneidungen und Sterilisationen des Mannes werden ambulant in den einladenden Räumlichkeiten der Praxis durchgeführt.

Konservative Urologie

Auch im Bereich der konservativen Urologie können wir eine Vielzahl von Verfahren auf dem aktuellen Stand der Wissenschaft anbieten. Dazu zählen die medikamentöse Therapie fortgeschrittener, urologischer Tumoren einschließlich der neuesten Hormon- und Immuntherapien ebenso wie die Behandlung verschiedenster Beschwerden des Urogenitaltraktes. Hierbei liegt ein Schwerpunkt beim Thema Männergesundheit, vor allem der Krebsvorsorge.

Neben der optimalen, fachlichen Versorgung nach den aktuellen Empfehlungen legen wir auch größten Wert auf Empathie und Freundlichkeit, um auch schwierige Situationen gemeinsam mit unseren Patienten zu bewältigen.

Weitere Informationen unter www.klinikum-ld-suew.de

Pflegedienst Zuwendung in Professionalität



Pflegedirektor,
R. Levy

Menschliche Zuwendung und der gleichzeitig professionelle wie fürsorgliche Umgang mit den Patienten – dies sind die Leitthemen der größten Berufsgruppe im Klinikum Landau-Südliche Weinstraße. Mit über 400 Mitarbeiterinnen und Mitarbeitern in den drei Krankenhäusern des Klinikums bildet die Pflege neben der medizinischen Versorgung eine der beiden tragenden Säulen unseres Unternehmens. „Das Alte bewahren, das Neue entwickeln“ steht als Motiv über dem Bereich der Pflege.

In der Begleitung, Betreuung und Beratung der Patienten leisten die Beschäftigten des Pflegedienstes einen wichtigen Beitrag, um die Gesundheit soweit möglich wieder herzustellen und Ressourcen und Kräfte des Menschen zu fördern.

Viele Hilfestellungen für ein weitestgehend selbständiges Leben und die harmonische Einbindung in das soziale Umfeld nach einer Entlassung aus dem Krankenhaus sind zudem Aufgaben, denen sich die Pflegenden tagtäglich mit Engagement stellen. Um diesen Aufgaben professionell begegnen zu können, kooperieren wir eng mit allen Berufsgruppen innerhalb der Kliniken sowie vielen Partnern im Umfeld. Dabei beginnt unsere Verantwortung bei der Aufnahme – und endet nicht mit der Entlassung aus dem Krankenhaus. Eine Pflegeüberleitung für die Zeit nach der Akutbehandlung gewährleistet eine Sicherstellung des erreichten Pflegeergebnisses im häuslichen Umfeld.

Wir legen grundsätzlich Wert auf eine hohe fachliche Qualifikation aller unserer Beschäftigten, die wir durch interne und externe Fort- und Weiterbildungsmaßnahmen konsequent fördern. Moderne, wissenschaftlich abgesicherte Pflegestandards sichern die qualifizierte Vorgehensweise unserer gesamten Arbeit. In unser Klinikum kommen Menschen mit unterschiedlichen Erkrankungen, mit all ihren individuellen sozialen, kulturellen und geistigen Hintergründen. Unser Ziel ist es, der Individualität der Menschen mit ihren physischen, psychischen, religiösen sowie den soziokulturellen Bedürfnissen gerecht zu werden und diese in den pflegerischen Maßnahmen zu berücksichtigen. Die Patienten und ihre Angehörigen sind für uns Partner, denen wir mit Freundlichkeit, Hilfsbereitschaft und zuvorkommend begegnen.

In der kooperativen Zusammenarbeit mit allen beteiligten Berufsgruppen ist es unser Ziel, eine Atmosphäre des Vertrauens und der Offenheit zu gestalten. Für die Patienten möchten wir ein Klima des aufgehobenseins und Wohlbefindens schaffen. Vor diesem Hintergrund sind wir gerne Ansprechpartner für alle Fragen, die im Alltag des Krankenhauses für Patienten und Besuchende auftreten.



Interesse an einem Praktikum oder am Bundesfreiwilligendienst? Dann melden Sie sich gerne bei uns.

Email: pflegedirektion@klinikum-ld-suew.de

Telefon: 06341/908-2580

Weitere Informationen unter www.klinikum-ld-suew.de

Ausbildung in der Pflege



Leiter Pflegeschule,
J. Kreikenbaum

Ausbildung zur Pflegefachfrau/ zum Pflegefachmann

Die Pflegeschule des Klinikums Landau-Südliche Weinstraße kooperiert mit der Pflegeschule des Pfalz-klinikums. Gemeinsam bilden die beiden Schulen die größte Ausbildungseinrichtung in der Pflege der Südpfalz. Die theoretische Ausbildung findet auf dem Gelände des Pfalz-klinikums statt. Die Ausbildung erstreckt sich insgesamt über drei Jahre und endet mit dem Ablegen der staatlichen Prüfung. Die theoretische Ausbildung umfasst mindestens 2.100 Stunden und wird von Pflegepädagogen, LehrerInnen für Pflegeberufe, ÄrztInnen und anderen Dozenten unterrichtet.

Voraussetzungen für den Berufswunsch:

Die Bewerberbenden müssen einen

- › Hauptschulabschluss mit einer abgeschlossenen Berufsausbildung
- › Mittlere Reife
- › Abitur

nachweisen können.

Des Weiteren sollten sie eine physische wie auch psychische Stabilität vorweisen. Willkommen sind auch Bewerberbende, die eine abgeschlossene Ausbildung in der Krankenpflegehilfe haben.

Aufstiegs- und Weiterbildungsmöglichkeiten:

Die Pflege ist ein vielseitiger Beruf mit zahlreichen Entwicklungsmöglichkeiten. Nach erfolgreichem Abschluss der Ausbildung können Sie eine Fachweiterbildung im Bereich des OPs, der Anästhesie- und Intensivpflege, zur Stationsleitung oder Hygienefachkraft absolvieren. Studienmöglichkeiten bestehen im Bereich der Pflegewissenschaft, Pflegepädagogik und im Pflegemanagement.

Ausbildungsbeginn ist immer der 1. Oktober jeden Jahres.

Weitere Informationen unter www.klinikum-ld-suew.de

Diabetologie

am Klinikum Landau-Südliche Weinstraße



In Deutschland leiden akut mehr als acht Millionen Menschen an Diabetes mellitus. Geschätzt wird, dass etwa die gleiche Anzahl nichts von ihrer Erkrankung weiß oder sie nicht behandeln lässt.



Diabetologisches Zentrum
am Klinikum Landau-SÜW

Und: Es gibt neben den hauptsächlich vertretenen Erkrankungen an Diabetes mellitus Typ 1 und 2 noch eine Reihe weiterer Diabetestypen, die schwerwiegende Folgen haben können.

Als zertifiziertes diabetologisches Zentrum sind wir der kompetente Ansprechpartner für alle Arten von Diabetes – in erster Linie für Menschen mit Diabetes mellitus Typ 1 und 2 und deren Begleit- und Folgeerkrankungen, wie das diabetische Fußsyndrom. Viele Behandlungsschritte erfordern hier eine ganz besondere Sorgfalt und die spezielle Kenntnis der diabetespezifischen Besonderheiten. Deshalb umfasst unser Diabetesteam Spezialisten der verschiedenen Fachdisziplinen: Ärzte für Diabetologie, Fachärzte, Diabetesberater und speziell ausgebildetes Pflegepersonal betreuen unsere Patienten umfassend diagnostisch und therapeutisch.

Viele Menschen mit Diabetes kommen wegen einer anderen gesundheitlichen Symptomatik in unser Klinikum. Ergibt sich während des Aufenthaltes eine diabetesbezogene Problematik, erfolgt eine sofortige Mitbetreuung durch unsere Diabetologen und Diabetesberater. Sie stehen, jeweils in Absprache mit der betreuenden Station, mit Rat und Tat zur Seite.

Auf unseren beiden Diabetes-Schwerpunktstationen in Annweiler und Landau behandeln wir insbesondere Menschen mit primären Diabetesproblemen. Zur optimalen Versorgung erfolgt dabei eine enge Kooperation mit der Diabetologischen Schwerpunktpraxis Dres. med. Reichert/Hinck in Landau sowie der Gefäßchirurgie des Diakonissenkrankenhauses in Speyer, Prof. Dr. med. Rümenapf. Darüber hinaus arbeiten wir eng mit Orthopädietechnikern, PodologInnen und einem Psychologen zusammen.

Das Diabetologische Zentrum ist zertifiziert nach DQM® und verfügt über die erweiterte Anerkennung als Behandlungseinrichtung für Typ 1 und Typ 2 (Stufe 2) Diabetiker durch die Deutsche Diabetesgesellschaft.



Diabetikerschulung

Seit 1996 bietet das Klinikum mit seinen Diabetologen und Diabetesberatern Menschen mit Diabetes eine spezielle strukturierte Schulung an. Wir vermitteln alles über das Krankheitsbild und aktuelle Behandlungsmethoden. Vermittelt werden außerdem verschiedene Techniken und Strategien im alltäglichen Umgang mit der Erkrankung, die das Leben mit Diabetes im Alltag erleichtern und die Lebensqualität steigern können. Die Diabetikerschulungen sind für alle geeignet, deren Diabetes mit Diät und / oder Tabletten oder mit Insulin behandelt wird sowie für deren Angehörige.

Darüber hinaus bietet die Diabetologische Schwerpunktpraxis Dres. med. Reichert/Hinck in Landau eine Reihe spezieller Schulungen.

Fußambulanz

Diabetische Folgeerkrankungen wie Nervenstörung (Neuropathie) oder Durchblutungsstörung führen oftmals zu chronischen, schlecht heilenden Wunden an den Füßen. Um noch schlimmere Folgen (zum Beispiel eine Amputation) zu verhindern, müssen hier spezielle Behandlungen erfolgen. Die Diabetologische Schwerpunktpraxis Dres. med. Reichert/Hinck ist anerkannt als zertifizierte Fußambulanz der Arbeitsgemeinschaft "Diabetischer Fuß" der Diabetesgesellschaft Deutschland wie auch der Landesgruppe Rheinland-Pfalz-Saarland. Die Schwerpunktstationen Diabetologie sind bezüglich der Behandlung des diabetischen Fußsyndroms zertifiziert.

In unserem "Fuß-Team" versorgen erfahrene Beschäftigte diabetische Fußwunden, führen die nötige Basisdiagnostik durch oder leiten Sie zur spezialisierten Diagnostik weiter. Wir überprüfen Ihre Schuhversorgung und verordnen im Bedarfsfall das richtige Schuhwerk in Kooperation mit orthopädischen Schuhmachern.

Kooperationen und Partner

Diabetologische Schwerpunktpraxis Dres. med. Reichert/Hinck

Innerhalb des zertifizierten diabetologischen Versorgungsschwerpunktes erfolgt die Behandlung von Patienten mit Diabetes mellitus Typ 1 und Typ 2 sowie die Behandlung des diabetischen Fußes. Ein wichtiger Partner hierbei ist die zertifizierte diabetologische Schwerpunktpraxis Dres. med. Dorothea Reichert und Valeria Hinck in Landau.

Kontakt

Diabetologische Schwerpunktpraxis
Dr. med. Dorothea Reichert und Dr. med. Valeria Hinck
Telefon: 0 63 41 / 14 66 60
www.diabetes-landau.de

Diakonissen-Stiftungs-Krankenhaus Speyer

Als zertifiziertes diabetologisches Zentrum ist das Klinikum Landau-Südliche Weinstraße ein kompetenter Ansprechpartner für alle Arten von Diabetes – in erster Linie für Menschen mit Diabetes mellitus Typ 1 und 2 und deren Begleit- und Folgeerkrankungen.

Im Rahmen einer umfassenden Behandlung von Patienten mit Diabetes Mellitus ist die Behandlung und Versorgung bei diabetischem Fußsyndrom außerordentlich wichtig. Damit der reibungslose Ablauf der Behandlung gewährleistet ist, erfolgt die gefäßchirurgische Diagnostik und Mitbehandlung in Kooperation mit dem Diakonissen-Stiftungs-Krankenhaus Speyer (Prof. Dr. med. Rümenapf). Die Behandlung erfolgt unter Berücksichtigung der Leitlinien der Deutschen Diabetes Gesellschaft.

Kontakt

Diakonissen-Stiftungs-Krankenhaus Speyer
Telefon: 0 62 32 / 22 14 01
www.diakonissen.de

Kardiologische Praxisgemeinschaft

Die kardiologische Praxis Dr. med. Stille und Kollegen sowie die kardiologische Praxis Dr. med. Pollert und Kollegen bilden gemeinsam mit der kardiologischen Abteilung des Klinikum Landau-Südliche Weinstraße das Herzzentrum Landau. Es besteht eine enge ambulant-stationäre Verzahnung mit der Kardiologie des Klinikums. Diese direkte Kooperation, der schnelle Befundaustausch sowie gemeinsame persönliche Konferenzen unter den Kardiologen am Herzzentrum sorgen für eine best- und schnellstmögliche Diagnostik und Therapie.

Kontakt

Kardiologische Praxis
Dr. med. Stille & Kollegen
Telefon: 0 63 41 / 51 09 00
www.drstille-herzzentrum.de

Kontakt

Kardiologische Praxis
Dr. med. Pollert & Kollegen
Telefon: 0 63 41 / 93 50 40
www.drpollert-herzzentrum.de



Radiologische Gemeinschaftspraxis

Die radiologische Gemeinschaftspraxis befindet sich direkt in der Klinik Landau und bietet radiologische Untersuchungen auf technisch modernem Stand. Alle Fachärzte haben langjährige klinische Erfahrung auf radiologischem Gebiet. Mit unterschiedlichen Schwerpunkten wird so das gesamte Gebiet der diagnostischen Radiologie und Nuklearmedizin abgedeckt. Das Leistungsangebot der Radiologischen Gemeinschaftspraxis steht sowohl ambulanten als auch stationären Patienten des Klinikums und umliegender Krankenhäuser zur Verfügung.

Kontakt

Radiologie Landau SÜW

Dr. med. F. Fey, Dr. med. U. Bühring, Dr. med. M. Knölker,
Dr. med. D. Faucheron-Ulmcke, R. Romanos, Dr. med. R. Streibert,
Dr. med. Joachim Falk
Telefon 06341 / 955 20

KfH-Nierenzentrum Annweiler

Das KfH-Nierenzentrum Annweiler ist eine ambulante Einrichtung zur Diagnostik und Therapie chronischer Nierenkrankheiten, angefangen von der Früherkennung und Prävention chronischer Nierenerkrankungen bis hin zur Dialysebehandlung (Hämodialyse und Peritonealdialyse) bei terminaler Niereninsuffizienz sowie der Vor- und Nachsorge bei Nierentransplantation. Besonderer Schwerpunkt neben der Zentrumsdialyse ist die Betreuung von Patienten mit der Heimdialyse. Gastdialysepatienten sind im KfH-Nierenzentrum Annweiler immer herzlich willkommen. Ärztliche Ansprechpartner vor Ort sind Herr Dr. med. Thomas Gräfe und Herr Dr. med. Marco Seul.

Kontakt

KfH-Nierenzentrum Annweiler

Telefon 06346 / 30 03 30

www.kfh-dialyse.de/annweiler

Pfalzkllinikum für Psychiatrie und Neurologie AdöR Klingenmünster

Stroke Unit

In Kooperation mit dem Pfalzkllinikum für Psychiatrie und Neurologie AdöR werden Patientinnen und Patienten mit akutem Schlaganfall umfassend, kompetent und nach dem neuesten Erkenntnisstand auf unserer Stroke Unit (Schlaganfalleinheit) behandelt.

Pflegeschule

Die Pflegeschule des Klinikums Landau-Südliche Weinstraße kooperiert mit der Pflegeschule des Pfalzkllinikums. Gemeinsam bilden die beiden Schulen die größte Ausbildungseinrichtung in der Pflege der Südpfalz.

Kontakt

Pfalzkllinikum für Psychiatrie und Neurologie AdöR

Tel: 0 63 49 / 900 27 27

www.pfalzkllinikum.de

Beratung und Betreuung

Seelsorge

Ein Krankenhausaufenthalt ist für Sie notwendig geworden. Vieles kann in Frage stehen.

Auf Wunsch begleiten die Seelsorgenden Patienten und Angehörige während der Zeit im Krankenhaus. Das Angebot der Seelsorge steht für alle zur Verfügung, unabhängig davon, ob Sie einer Glaubensgemeinschaft angehören oder nicht. Nutzen Sie unser Angebot einfach so, wie es Ihnen gut tut: Wir sprechen mit Ihnen über alles, was Ihnen wichtig ist. Wir hören zu und wir schweigen mit Ihnen. Und natürlich unterliegen alle Seelsorgegespräche der Schweigepflicht. Gerne feiern wir mit Ihnen Kommunion oder Abendmahl. Wir begleiten Menschen im Abschied und im Sterben. Auch Krankensalbungen und Beichtgespräche können organisiert werden.

Sie können sich gerne direkt an uns wenden oder den Kontakt zu uns über Ihre Station und die zentrale Auskunftsstelle bzw. Pforte herstellen lassen. Vielleicht begegnen wir uns ja auch bei unseren Stationsbesuchen.

Kontakt Seelsorge

Bitte wenden Sie sich an das Pflegepersonal auf Ihrer Station oder an die zentralen Auskunftsstellen. Diese stellen Ihnen gerne den Kontakt mit den Seelsorgerinnen und Seelsorgern her.



Gottesdienste und Andachten

Sie sind herzlich eingeladen, auch gemeinsam mit Angehörigen und Besuchenden, an unseren Gottesdiensten teilzunehmen. Das Angebot richtet sich an alle Personen, unabhängig von einer religiösen Zugehörigkeit. Unsere Gottesdienste sind auf die besondere Situation der Menschen in der Klinik abgestimmt. Wenn Ihnen der Besuch nicht möglich ist, können Sie die Gottesdienste von Ihrem Zimmer aus am Fernsehgerät mitfeiern: Programmplatz 1 in der Klinik Annweiler bzw. Programmplatz 25 in den Kliniken Landau und Bad Bergzabern (in der Klinik Bad Bergzabern wird nur der katholische Gottesdienst übertragen). Die Termine der Gottesdienste und Andachten sind auf den Stationen ausgehängt.

In den Kapellen sind Sie zu jeder Zeit willkommen – als Räume der Stille und des Gebetes sind diese Tag und Nacht geöffnet. Bitte beachten Sie die aktuellen Gottesdienstzeiten und Informationen vor Ort.



PatientenfürsprecherInnen

Die PatientenfürsprecherInnen treten im Klinikum für die Interessen der Patientinnen und Patienten sowie deren Angehörigen ein. Ihre wichtigste Aufgabe ist deshalb: zuhören, beraten, vermitteln, helfen.

Wo immer Sie das Gefühl haben, mit Ihren Anliegen, Wünschen oder Beanstandungen nicht weiter zu kommen, oder wenn Sie etwas auf dem Herzen haben, das Sie mit einer neutralen Person besprechen möchten, sind die FürsprecherInnen für Sie da. Als unabhängige Instanz und natürlich in jedem Fall vertraulich.

Kontakt PatientenfürsprecherInnen

Klinik Annweiler, Frau Jung, Telefon 0 63 46 / 88 19

Klinik Bad Bergzabern, Frau Sprenger, Telefon 0 63 43 / 43 69

Klinik Landau, Frau Pogorzelski, Telefon 0 63 41 / 3 03 41

Sozialdienst

Bei Schwierigkeiten oder Problemen, die Sie zu Hause zurückgelassen haben oder die nach Ihrer Entlassung auf Sie zukommen werden, helfen Ihnen gerne unsere Sozialarbeiter. Falls Sie Hilfe brauchen, kann der Kontakt zum Sozialdienst auf Wunsch durch die Stationschwester bzw. den Stationspfleger oder die Stationsärztin bzw. den Stationsarzt vermittelt werden.

Kontakt Sozialdienst

Klinik Annweiler, Telefon 0 63 46 / 970 - 45 50

Klinik Bad Bergzabern, Telefon 0 63 43 / 950 - 35 50

Klinik Landau, Telefon 0 63 41 / 908 - 25 50



Ethikkomitee

Das Komitee macht es sich zur Aufgabe, Gewissensnöte oder leidvolle Situationen zu hören und mögliche Änderungen im gemeinsamen Gespräch zu reflektieren. Das Komitee trägt dazu bei, dass Verantwortung, Selbstbestimmungsrecht, Vertrauen, Respekt, Rücksicht und Mitgefühl als gelebte moralische Werte die Entscheidungen und den Umgang im Klinikum prägen. Dabei ist das Ethikkomitee unabhängig und dient der Beratung, Orientierung und Information. Es steht im Klinikum Landau-Südliche Weinstraße allen Patienten, Angehörigen sowie Beschäftigten in schwierigen Fragen und Entscheidungen, bei Problemen bzw. ethischen Konfliktsituationen beratend zur Seite.

Anforderungsformulare erhalten Sie an den zentralen Auskunftsstellen. Unser Ethikkomitee organisiert dann ein gemeinsames Gespräch aller an der Behandlung Beteiligter mit dem Patienten bzw. seinen Angehörigen.

Patienteninformationen



Verwaltungsdirektor,
D. Harsch



Leiterin Patienten-
management,
C. Wegmann-Bott

Ärztliche Behandlung

Für Ihre Behandlung ist der Chefarzt der jeweiligen Fachabteilung oder sein benannter Stellvertreter unmittelbar zuständig. Voraussetzung für eine erfolgreiche Behandlung ist eine möglichst genaue Information über die Art Ihrer Beschwerden. Die Ärzte können Ihnen nur dann schnell und gezielt helfen, wenn sie umfassend über Ihre Beschwerden informiert sind. Lassen Sie sich von Ihrem behandelnden Arzt fortlaufend über Ihr Krankheitsbild unterrichten. Unsere Ärzte klären selbstverständlich über die vorgesehenen Behandlungsmaßnahmen, Untersuchungen, Operationen und die Wirkungsweise der verordneten Medikamente auf.

Besuchszeiten

Wir begrüßen es, wenn Sie Besuch bekommen, denn er begünstigt sehr häufig den Heilerfolg. Wir bitten jedoch darum, dass Ihre Besuchenden die Besuchszeit – auch im Interesse Ihrer Mitpatienten – um 19 Uhr beenden.

Beschwerden und Befragungen

Im Abstand von drei Jahren erheben wir mit Unterstützung eines externen Befragungsinstitutes Patiententrückmeldungen zu allen relevanten Krankenhausthemen wie Aufnahme, Behandlung, Essen, Entlassung, usw. Diese Ergebnisse der Befragungen geben uns hilfreiche Rückmeldungen um unsere Leistungen weiterhin zu verbessern.

Sollten Sie darüber hinaus Grund zu einer Beschwerde haben, wenden Sie sich bitte umgehend an einen Beschäftigten Ihres Vertrauens oder nutzen Sie unsere Rückmeldekarten, die Sie bei Ihrer Aufnahme mit dieser Broschüre erhalten oder in der Eingangshalle finden. Jede Beschwerde wird erfasst und von der Geschäftsführung bearbeitet. Briefkästen für anonyme Rückmeldungen hängen in der Eingangshalle.

Cafeteria Klinik Bad Bergzabern

In unserer Cafeteria in der Klinik Bad Bergzabern stehen unseren Patienten helle, moderne Räumlichkeiten zur Verfügung. Alle Patienten, deren Gesundheitszustand es zulässt, können unser Angebot eines reichhaltigen Frühstücksbuffets nutzen. Das Konzept findet bei unseren Patienten großen Zuspruch.

Cafeteria Klinik Landau

Die Cafeteria der Klinik Landau ist für Patienten und Besuchende täglich geöffnet. Alle Gäste finden hier ein großes Sortiment an frisch zubereiteten Speisen. Darüber hinaus stehen auch kleine Snacks zur Auswahl. Besonders im Sommer ist die Cafeteria mit der Terrasse ein Ort zum Verweilen, Auftanken und Plaudern in ruhiger Umgebung mit herrlichem Blick auf die großen Grünanlagen.

Öffnungszeiten Cafeteria Landau: Montags bis Freitags 09.00 – 17.00 Uhr
Samstags & Sonntags 11.30 – 17.00 Uhr

Datenschutz

Um Sie bestmöglich medizinisch zu betreuen und um Ihren Aufenthalt organisatorisch und verwaltungstechnisch zur Ihrer Zufriedenheit abzuwickeln, benötigen wir Angaben zu Ihrer Person.

Der Schutz dieser persönlichen Daten liegt uns sehr am Herzen. Deshalb behandeln wir alle Angaben selbstverständlich vertraulich. Darüber hinaus unterliegen sie sowohl der ärztlichen Schweigepflicht als auch der Datenschutzgrundverordnung (DSGVO).



Ehrenamtlicher Dienst

Eine Gruppe freiwilliger und ehrenamtlicher HelferInnen hilft Ihnen gerne bei der Besorgung kleiner, persönlicher Dinge (Zeitungen, Getränke, Briefmarken, etc.) und steht Ihnen auch als Begleitung für Ausgänge und ggf. zum Briefe schreiben zur Verfügung. Der Kontakt wird auf Wunsch über Ihre/n Stationschwester/-pfleger vermittelt.

Fragen

Sie haben vor oder nach Ihrem Aufenthalt oder Ihrer Behandlung Fragen? Wir helfen Ihnen gerne weiter. Schreiben Sie uns eine E-Mail mail@klinikum-ld-suew.de oder rufen Sie uns an: **06341/908-0**. Während Ihres Aufenthaltes stehen Ihnen unsere Beschäftigten gerne zur Verfügung.

Kioske

Die Kioske bieten für Sie täglich frische Brötchen, Brezeln und Kaffeestückchen. Sie können dort eine große Auswahl an Getränken, Süßwaren, Eis, frischem Obst und Zeitschriften finden.

Patiententelefon

Mit unserer modernen Telefonanlage können Sie im Selbstwählverfahren im In- und Ausland alle gewünschten Gesprächspartner direkt von Ihrem Zimmer anwählen.

Radio / Fernsehen

Alle unsere Zimmer sind mit kostenlosen Fernseher und Radio ausgestattet.

Verpflegung

Sie können täglich zwischen mehrere Menüs wählen, die Sie nach Ihren Wünschen zusammenstellen können. Auch Frühstück und Abendessen können Sie nach Ihrer Wahl bestellen.

Wertgegenstände

Aus Sicherheitsgründen empfehlen wir Ihnen, Ihre persönlichen Wertgegenstände wie Schmuck, größere Geldbeträge, Scheck- bzw. Kreditkarten zu Hause zu lassen. Wenn es jedoch unumgänglich ist bestimmte Wertgegenstände mitzuführen, können Sie diese in der Krankenhausverwaltung deponieren.

WLAN

Wir bieten gegen eine Benutzergebühr Patienten-Internet an, das Sie mit Ihrem privaten WLAN-fähigen Gerät nutzen können.

Zimmer

Die Zimmer in unseren Häusern sind modern und großzügig ausgestattet. Um unseren Patienten den Aufenthalt so angenehm wie möglich zu machen, sind viele Krankenzimmer mit Nasszelle, Fernseher, Radio und Telefon ausgestattet.

Unser Leitbild

Was wir tun, tun wir mit Begeisterung

Das Klinikum Landau-Südliche Weinstraße

Wir sind ein Krankenhaus der Akutversorgung in kommunaler Trägerschaft der Stadt Landau und des Landkreises Südliche Weinstraße.

Als bürgernahes Krankenhaus sichern wir wohnortnah die medizinische Versorgung in unserer Region und weit darüber hinaus. Unser Ursprung liegt in den ehemaligen Kreiskrankenhäusern in Annweiler und Bad Bergzabern und dem Städtischen Krankenhaus in Landau.

Alle Häuser genießen hohes Ansehen in der Bevölkerung und blicken auf eine langjährige Tradition als jeweils erste Institution am Ort zurück.

Zum 1. Januar 2004 erfolgte die Fusion der Häuser zum Nutzen der Bevölkerung und der Beschäftigten. Hierdurch entstand einer der größten Arbeitgeber der Südpfalz.

1

Bei uns steht der Patient im Mittelpunkt

Wir achten den Willen und die Würde des Patienten.

Wir informieren ihn umfassend über Untersuchungsverfahren, Diagnose, Behandlungsmöglichkeiten und -verlauf. Wir beziehen ihn und - sofern es der Patient wünscht - seine Angehörigen aktiv in die Behandlungsentscheidung mit ein.

Uns ist die Nähe zu den Menschen wichtig. Indem wir uns dem Patienten in seiner Einzigartigkeit und als Ganzes zuwenden, sorgen wir für sein Wohlergehen.

Wir verbinden unseren Anspruch, nah bei den Menschen zu sein, mit bestmöglicher Medizin und Pflege. Dabei orientieren wir uns an den jeweils gültigen aktuellen Standards und Leitlinien und schaffen somit ein Höchstmaß an Sicherheit für den Patienten.

Qualität stellen wir in den Dienst des Patienten

Unter guter Qualität verstehen wir eine humane, wissenschaftlich basierte Medizin und Pflege, die wir mit qualifizierten und engagierten Beschäftigten sicherstellen.

Unter Achtung des Bestehenden setzen wir in einem kontinuierlichen Innovationsprozess die systematischen Verfahren des Qualitätsmanagements ein, um uns als Gesamtheit weiter zu entwickeln. Dabei denken und handeln wir Berufsgruppen-, Klinik- und Hierarchieübergreifend, stehen im ständigen Dialog mit Patienten, Angehörigen und allen Beteiligten und nutzen systematisch Aus-, Fort- und Weiterbildung.

2

3

Wir handeln im Bewusstsein unserer Werte

Aus den christlich-humanistischen Wurzeln unserer abendländischen Kultur heraus sind wir tolerant gegenüber anderen Religionen, Weltanschauungen und Nationalitäten.

Menschlichkeit, Einfühlungsvermögen und Fürsorge sind die Grundelemente unseres ärztlichen und pflegerischen Handelns.

Medizinisch Machbares und ethisch Vertretbares wägen wir gewissenhaft gegeneinander ab. Den Willen des Patienten respektieren wir als verbindlich.



Wir für Sie.

Für Ihre Gesundheit.

Kompetente und engagierte Beschäftigte sind unser größtes Potenzial

Im Hinblick auf die sich ständig verändernden Anforderungen an das Klinikum werden Beschäftigte entsprechend ihrer Fähigkeiten bei uns gezielt gefördert und eingesetzt. Fachlich erfahrene Teammitglieder leisten dabei die notwendige Unterstützung.

In einem kontinuierlichen Verbesserungsprozess entwickeln wir systematisch die Qualifikation der Beschäftigten weiter.

Wir gestalten Entwicklungsprozesse transparent und beziehen Beschäftigte aktiv in Entscheidungen ein.

Durch zukunftsfähige Strukturen schaffen wir die Grundlage für die Sicherung von Arbeitsplätzen.

4

5

Wir verbinden gute Medizin und Ökonomie

Unser ärztliches, pflegerisches und ökonomisches Handeln orientiert sich am gemeinsamen Auftrag, das Bestmögliche für den Patienten zu erreichen.

Indem wir bestehende Leistungsbereiche konzentrieren und um hochspezialisierte Behandlungsmöglichkeiten erweitern, erreichen wir ein hohes medizinisches Niveau und sichern so den wirtschaftlichen Erfolg.

Bei unserem unternehmerischen Denken und Handeln wägen wir ab, was uns stärkt und was uns schwächt, entscheiden uns für die Lösung, die wir für richtig halten und setzen zielorientiert um.

Wir investieren in Innovation und Infrastruktur unseres Klinikums.

Wir sind ein verlässlicher Partner

Kooperationen und fachübergreifende Zusammenarbeit sind für uns ein Motor im medizinischen und wirtschaftlichen Fortschritt.

Die Beständigkeit unserer Kooperationen garantiert ein hohes Maß an Qualität.

Wir ergänzen unsere vielfältigen Kompetenzen als Krankenhaus indem wir erforderliche Spezialisten in die Behandlung mit einbeziehen. So sichern wir auch bei schwierigen und seltenen Erkrankungen eine optimale Betreuung und garantieren eine umfassende Versorgung der Patienten.

Wir stehen in intensivem Kontakt zu allen daran Beteiligten - insbesondere zu niedergelassenen Ärzten.

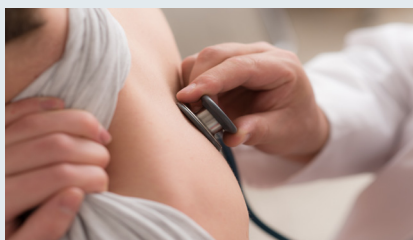
Mit unserer Öffentlichkeitsarbeit informieren wir aktiv über unser Leistungsspektrum und unsere Entwicklung.

6

Wir über uns

Das Klinikum Landau-Südliche Weinstraße verfügt mit den Kliniken der Grund- und Regelversorgung in Annweiler, Bad Bergzabern und Landau seit der Fusion am 01.01.2004 über insgesamt 438 Planbetten. Gesellschafter des Klinikums sind zu jeweils 50 % die Stadt Landau in der Pfalz und der Landkreis Südliche Weinstraße.

Mit den Versorgungsschwerpunkten in den Bereichen Diabetologisches Zentrum, Gastroenterologie, Geriatrie, Kardiologie (24-Stunden-Bereitschaftsdienst des Herzkatheterlabors), Palliativmedizin, Stroke Unit (Regionale Schlaganfallereinheit) und Viszeralchirurgie stehen die Patienten stets im Mittelpunkt.



Jährlich werden ca. 14.600 stationäre und ca. 30.000 ambulante Patienten im Klinikum behandelt. Die Versorgung unserer Patienten sowie den Betrieb des Klinikums stellen wir mit unseren über 800 Beschäftigten sicher.



Ihre Meinung ist uns wichtig!

Sehr geehrte Patientin, sehr geehrter Patient,
sehr geehrte Angehörige und Besuchende,

unser Bestreben ist es, dass Sie sich in unserem Hause wohl und gut betreut fühlen.
Sollte dies einmal nicht der Fall sein und Sie Grund zu **einer Beschwerde** haben, bzw. Sie
uns auf **eine Verbesserung** in einem Bereich aufmerksam machen wollen oder Sie einfach
nur **ein Lob** an uns weitergeben möchten, dann nutzen Sie dazu bitte die nachfolgende
Rückmeldung.

Ihre Rückmeldung können Sie uns selbstverständlich auch über unsere Homepage unter
www.klinikum-ld-suew.de/Patienteninformation übermitteln.

Meine Rückmeldung
betrifft

- Klinik Annweiler
- Klinik
Bad Bergzabern
- Klinik Landau

Bitte kreuzen Sie den Anlass Ihrer Rückmeldung an:

- Ich möchte mich beschweren Ich möchte eine Verbesserung vorschlagen Ich möchte Sie loben

Meine Rückmeldung betrifft folgenden Bereich bzw. Station: _____

- Medizin Pflege Verwaltung Essen und Trinken Sauberkeit / Hygiene
 anderer Bereich _____

Ihr Name, falls Sie nicht anonym bleiben wollen _____

Ihre Telefonnummer, falls wir Kontakt zu Ihnen aufnehmen sollen _____

Bitte verfassen Sie hier kurz Ihr Anliegen, wir setzen uns auf Wunsch umgehend mit Ihnen in Verbindung.

Auf einen Blick

Klinikum Landau-Südliche Weinstraße GmbH

Klinik Annweiler

Georg Staab Straße 3
76855 Annweiler

Telefon +49 (0) 6346 / 970-0
Telefax +49 (0) 6346 / 970-4509
E-mail mail@klinikum-ld-suew.de

Klinik Bad Bergzabern

Danziger Straße 25
76887 Bad Bergzabern

Telefon +49 (0) 6343 / 950-0
Telefax +49 (0) 6343 / 950-3509
E-mail mail@klinikum-ld-suew.de

Klinik Landau

Bodelschwinghstraße 11
76829 Landau in der Pfalz

Telefon +49 (0) 6341 / 908-0
Telefax +49 (0) 6341 / 908-2509
E-mail mail@klinikum-ld-suew.de

Weitere Informationen über das
Klinikum Landau-Südliche Weinstraße
erhalten Sie unter www.klinikum-ld-suew.de



Impressum
Herausgeber: Klinikum Landau-Südliche Weinstraße GmbH
Fotos: Hans-Georg Merkel, www.fotolia.de